

<<< **ระยะสั้น เข้าเขต ผันผวน ... (ขึ้นก่อน อาจจะทำตาม)** >>>

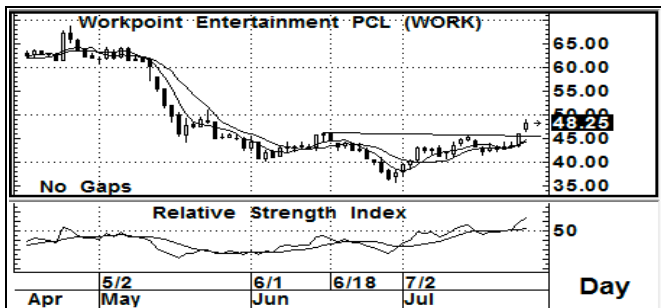


บรรยากาศการลงทุน เริ่มจะมองหาปัจจัยเชิงบวก... และด้วยความหวังที่ว่า ปัจจัยลบ ได้ซึมซับไปหมดแล้ว การพร้อมเข้าซื้อ อาจจะทำตามได้

ภาพโครงสร้างหลัก (ภาพซ้าย) ตอนนี้ เราเริ่มจับตาแนวโน้มสำคัญของการขึ้นมาจากระดับต่ำสุดที่ 1584 จนขึ้นมาถึงระดับ MA. ระยะกลางที่เราใช้ในการอ่านค่าแนวโน้มภาพรวม ซึ่งนั่นหมายถึงว่า โอกาสจะผันไปในระลอกนี้ อาจจะไม่เกิดขึ้นทันทีก็ได้ การอ่อนตัวในระยะสั้นๆ หรือ การแกว่งตัวเพื่อทดสอบพื้นที่ MA. ชุดนี้ ซึ่งนั่นหมายถึงว่าพื้นที่ 1700+/- จะเป็นแนวต้าน แต่อย่างไรก็ตาม คลื่นขาขึ้นนี้ คือ คลื่น 5 โอกาสผ่านยังมีอยู่ในระยะต่อไปสำหรับระยะสั้น (ภาพขวา) แม้ว่าโครงสร้างหลัก หรือ แนวโน้มระยะกลางถึงระยะยาว จะมีทิศทางที่เริ่มเป็นเชิงบวก แต่ด้วยภาพโครงสร้างการแกว่งตัวในระยะสั้นที่เข้าทดสอบแนวต้านทางโครงสร้าง และเข้าใกล้แนวต้านจิตวิทยา(1700) ความผันผวน จะมีมากขึ้น ซึ่งจาก Indicator ในภาพนั้น การขึ้นก่อน ต้องระวัง

กลยุทธ์ (ระยะสั้นมาก หรือ วันหนึ่ง)... ความผันผวนจะมากขึ้น การเข้าใกล้ระดับ 1700 ไม่ควรไล่ซื้อตาม(แก๊งกำไร) ควรรอจังหวะอ่อนตัวลง(แรง)

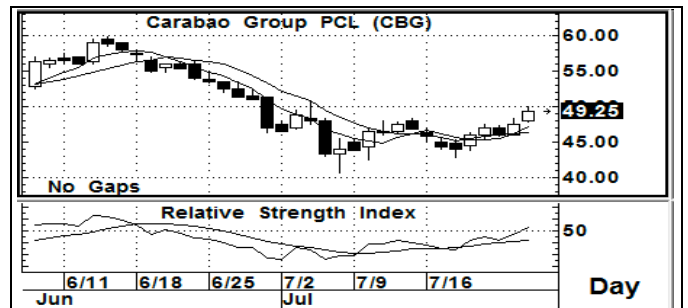
STOCK PICK



WORK >>> ชื่อแก๊งกำไร

แนวรับ : 48.0-47.0 แนวต้าน : 54.0-55.0 ตัดขาดทุน : 45.5

มีสัญญาณที่ดี จากกราฟแท่งเทียนรายวัน อีกทั้งค่าสัญญาณ Indicator ระยะสั้น ก็อยู่ในระดับที่มีค่าเป็นแนวโน้มเชิงบวก การขึ้นต่อ จึงยังสามารถคาดหวังได้หรือยังสามารถ เก็งกำไรระยะสั้น ต่อได้



CBG >>> ชื่อแก๊งกำไร

แนวรับ: 49.0-48.0 แนวต้าน : 52.0/54.0 ตัดขาดทุน : 47.0

มีสัญญาณที่ดี จากกราฟแท่งเทียนรายวัน อีกทั้งค่าสัญญาณ Indicator ระยะสั้น ก็อยู่ในระดับที่มีค่าเป็นแนวโน้มเชิงบวก การขึ้นต่อ จึงยังสามารถคาดหวังได้หรือยังสามารถ เก็งกำไรระยะสั้น ต่อได้

Follow Up

| ชื่อย่อหุ้น | ราคาปิด | แนวต้าน | แนวรับ | Cut Loss | ความเห็น |
|-------------|---------|-----------|-----------|----------|---|
| CPALL | 76.5 | 78.0-79.0 | 76.0 | 74.0 | <ดูจังหวะ> ... วันนี้ น่าจะต้องเน้นการยืนที่ 76.0 น่าจะเป็นสัญญาณที่น่าสนใจกว่า (เล่นสั้น) |
| PTT | 51.0 | 52.0/53.0 | 51.0-50.5 | 49.5 | <ดูจังหวะ> ... หลีกๆ แล้ว ไม่ลงมาต่ำกว่า 50.0 แนวโน้มระยะสั้น ยังดี ถ้าต่ำกว่านี้ ยังไม่สวย |
| BDMS | 27.25 | 28.0/29.0 | 27.0 | 26.0 | <ดูจังหวะ> ... แท่งเทียนอย่างวันวาน ก็ต้องกล่าวว่า วันนี้ ต้องยืน 27.0 ให้ได้ น่าจะสวยกว่า |
| CPF | 26.75 | 28.0/29.0 | 26.5 | 25.5 | <ดูจังหวะ> ... ไม่หลุด 26.5 น่าจะดูดี หรือ ร้ายๆ หน่อย ไม่ควรลงมต่ำกว่า 26.0 ก็ยังพอลุ้น |

นักวิเคราะห์... สิทธิพร เอนในเมือง (004858) / 02-659-8026 / sittiporn@uobkayhian.co.th

รายงานฉบับนี้จัดทำขึ้นโดยข้อมูลจากที่ปรากฏและเชื่อว่ามีความถูกต้องและเหมาะสมที่สุดภายใต้เงื่อนไขความเสี่ยงที่ผู้ให้บริการทางการเงินได้แจ้งไว้ก่อนการดำเนินการซื้อขายหลักทรัพย์ หรือการลงทุนในหลักทรัพย์ใดๆ ซึ่งผู้ให้บริการทางการเงินไม่รับผิดชอบต่อผลขาดทุนหรือกำไรที่เกิดขึ้นจากการซื้อขายหลักทรัพย์ หรือการลงทุนในหลักทรัพย์ใดๆ ที่ปรากฏในรายงานฉบับนี้